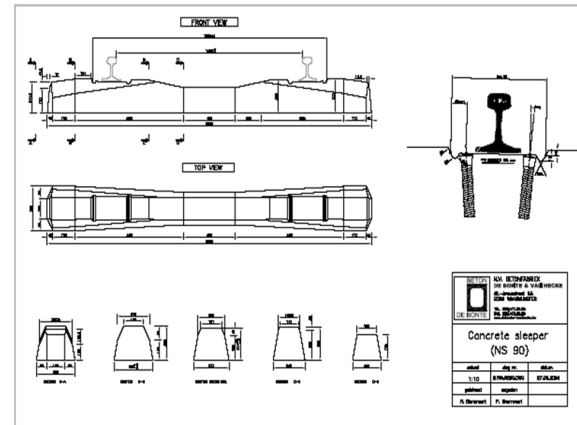


# DWARSLIGGERS

NS90

B70

## TRAVERSES



### BEVESTIGINGSSYSTEEM - SYSTEME DE FIXATION

VOSSLOH -> SLK1-14



### TECHNISCHE SPECIFICATIES - SPÉCIFICATIONS TECHNIQUES

Gewicht - poids	±285 kg
Voorspanning - précontrainte	440 kN
Spoorbaan - voie ferroviaire	Spoorbreedte - écartement: 1435 mm
	Helling - Pente: 1/40
	Rail: S49 / UIC 60

### REFERENTIES - RÉFÉRENCES

- Binnenlands spoorwegnet in Nederland en Duitsland
- Réseau ferroviaire des Pays-Bas et de l'Allemagne